

AD 2.LFJR		
AD 2 LFJR APP 01	AD 2 LFJR ATT 01	AD 2 LFJR TXT 01
AD 2 LFJR TXT 02	AD 2 LFJR TXT 03	

APPROCHE A VUE

Visual approach

Ouvert à la CAP
Public air traffic

ANGERS MARCE

AD2 LFJR APP 01

02 AUG 07



CABLE



ALT AD : 194 (7 hPa)

LAT : 47 33 37 N

LONG : 000 18 44 W

LFJR

VAR : 2°W (05)

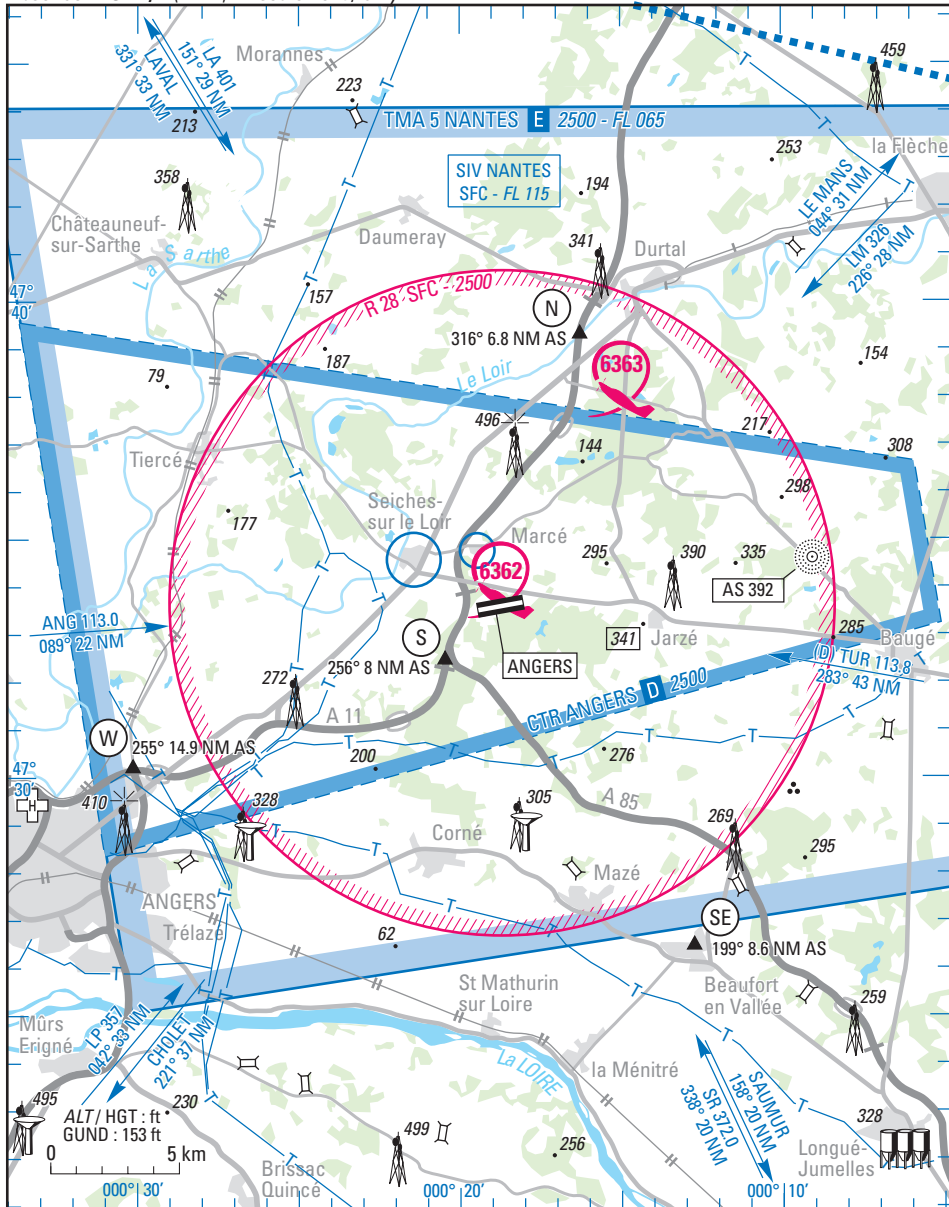
APP : NANTES Approche/Approach 129.875(L) - 129.175(s) (au dessus de /above 2500)

TWR : 124.7

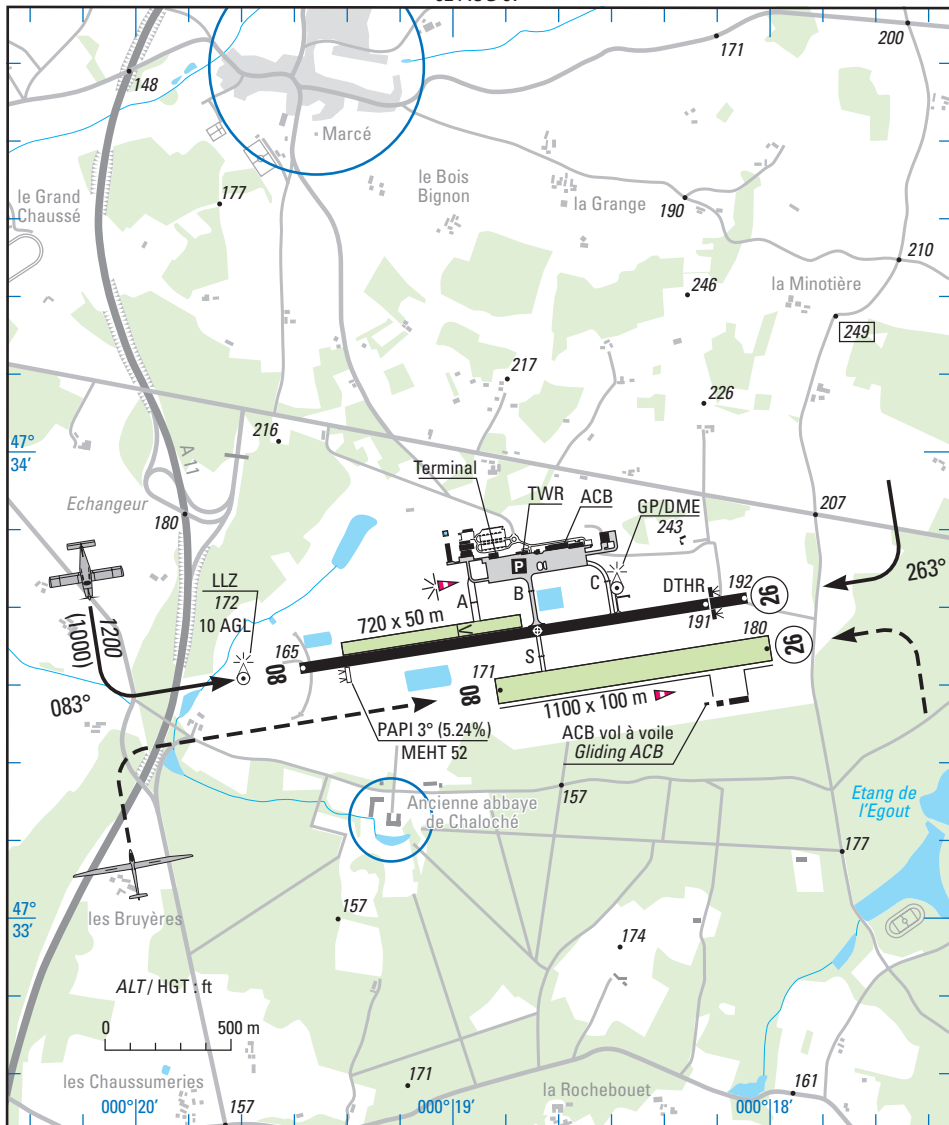
AFIS : 124.7

Absence ATS : **A/A** (124.7) FR seulement / only.

ILS/DME : RWY 26 - AS 108.9



02 AUG 07



RWY	QFU	Dimensions <i>Dimension</i>	Nature <i>Surface</i>	Résistance <i>Strength</i>	TODA	ASDA	LDA
08	083	1800 x 45	Revêtue <i>Paved</i>	29 F/C/W/T	1800	1800	1800
26	263				1800	1800	1650

Aides lumineuses :

RWY 08/26 revêtue : HI

PCL (voir TXT 01)

Lighting aids :

Paved RWY 08/26 : LIH

PCL (see TXT 01)

Consignes particulières / Special instructions

Conditions générales d'utilisation de l'AD

AD réservé aux ACFT munis de radio et aux ULM autorisés par la Délégation Territoriale Pays de la Loire.

Activité IFR Possible.

Piste non revêtue sud réservée vol à voile et avions de servitudes.

Utilisation simultanée des pistes accolées revêtue et non revêtue Nord interdite.

Pistes et voies de circulation non revêtues inutilisables après pluies prolongées.

Procédures et consignes particulières

QFU 263 préférentiel cause procédure IFR.

Les circuits ACFT doivent impérativement passer au nord de Marcé cause environnement.

Tours de piste interdits 2000 - 0600 UTC (HIV + 1HR).

Circuits "basse hauteur" 500 ft AAL MNM autorisés dans le cadre des vols d'entraînement avec instructeur uniquement.

Utilisation de l'APU limitée à 30 min avant le départ ou après l'arrivée des aéronefs.

Roulage interdit hors pistes et TWY.

TWY A, C et S utilisables uniquement par aviation légère.

PRKG commercial réservé aux ACFT commerciaux, d'affaire et aux ACFT d'envergure > 12 m.

Activité de treuillage suspendue après le passage du locator AS en phase d'approche finale IFR.

Activités de treuillage et de voltige simultanées selon les conditions protocolaires.

General AD operating conditions

AD reserved for radio-equipped ACFT and for ULM with Pays de la Loire authority agreement.

Possible IFR operations.

Unpaved south RWY is reserved for gliding and tug ACFT.

Simultaneous use of close paved and North unpaved RWY prohibited.

Unpaved RWY and TWY not available after a raining period.

Procedures and special instructions

Preferred QFU 263 due to IFR procedure.

ACFT circling mandatory north of Marcé due to environment.

Traffic circuits forbidden 2000 - 0600 UTC (WIN + 1HR).

"Low height" circuits 500 ft AAL MNM are authorized during training flights only with an instructor on board.

APU utilization is limited to 30 min before departure or after arrival of aircrafts.

Taxiing prohibited except on RWY and TWY.

TWY A, C and S only usable with light ACFT.

Commercial PRKG reserved to commercial, affairs ACFT and wingspan > 12 m ACFT.

Winching activity suspended after IFR ACFT overflying AS locator on final APCH.

Simultaneous winching and gliding activities according to formal provisions of agreement.

VFR special

En présence de Trafic IFR :

- ACFT : VIS 3500 m MNM
- HEL : VIS 1500 m MNM

Special VFR

With IFR traffic:

- ACFT : VIS 3500 m MNM
- HEL : VIS 1500 m MNM

Points de compte rendu :

Reporting points:

Points	Coordonnées / Coordinates	Noms / Names
N	47° 39' 18" N - 000° 16' 22" W	Intersection entre A11 et le Loir <i>Crossing between A11 and Loir river</i>
S	47° 32' 28" N - 000° 20' 29" W	Péage de / Motorway toll from Corzé
SE	47° 26' 27" N - 000° 12' 44" W	Beaufort en Vallée
W	47° 30' 13" N - 000° 30' 07" W	Echangeur entre A11 et rocade Est <i>Interchange between A11 and East ring</i>

Equipement AD

PCL utilisable sur PPR le dernier jour ouvrable avant le vol à ATS.

AD equipment

PCL usable on PPR to ATS the last working day before the flight.

Activités diverses

Possibilité d'activité de treuillage (annoncée sur fréquence). La prudence est recommandée et les transits par la verticale du terrain sont à éviter en-dessous de 3000 ft AMSL.

Special activities

Possible winching activity (announced on frequency). It's recommended to be carefull and to avoid overflying the airfield below 3000 ft AMSL.

Voltige sur AD (N° 6362) au Nord de la piste axe 08/26 de 2100 x 700 m - 3300 ft AAL/1500 ft AAL.

Aerobatics on AD (NR 6362) North RWY axis 08/26, 2100 x 700 m - 3300 ft AAL/1500 ft AAL.

SR-SS

SR-SS.

02 AUG 07

Informations diverses / Miscellaneous

HIV + 1HR / WIN + 1HR

Les informations de source **non DGAC** de cette rubrique sont communiquées sous toute réserve.

Non DGAC information in this document is communicated with all reserve.

- 1 - Situation / Location :** 20 km NE ANGERS (49 - MAINE ET LOIRE).
- 2 - ATS :** TWR : MAR-SAM / TUE-SAT : 0600-1700
AFIS : LUN/MON : 0600-1700
DIM/SUN : 0700-1000, 1200-1600
JF/HOL : NIL.
Hors HOR, AFIS O/R le dernier jour ouvrable avant 1600
Out HOR, AFIS O/R last working day before 1600.
☎ 02 41 33 50 01 FAX : 02 41 76 28 88
Aérodrome d'ANGERS-MARCE 49140 MARCE.
- 3 - VFR de nuit / Night VFR :** agréé (voir aides lumineuses) / *approved (see lighting aids).*
- 4 - Gestionnaire / Managing authority :** SGAAM Aérodrome d'ANGERS-MARCE
49140 MARCE ☎ 02 41 33 50 20.- FAX : 02 41 33 50 16.
OPS : SITA : ANEAPXH.
- 5 - AVA :** Délégation Territoriale / *Territorial representative* : Pays de la Loire (voir / *see* GEN).
- 6 - BDP/BIA :** BRIA de rattachement / *Attaching BRIA* : NANTES (voir / *see* GEN).
- 7 - Préparation du vol / Flight preparation :** RSFTA : station tributaire de LFRS / *AFTN : station depending of LFRS.*
- 8 - MET :** VFR : voir / *see* GEN VAC.
IFR : voir / *see* GEN IAC.
STATION : NIL.
- 9 - Douanes, police / Customs, police :** PN 24 HR auprès ATS au plus tard le dernier jour ouvrable avant 1600 (voir HOR ATS).
PN 24 HR with ATS not later than last previous open day before 1600 (see ATS HOR).
- 10 - AVT :** carburants / *fuel* : 100LL JET A1 (CIV-MIL) ; lubrifiants / *lubricants* : S80, AD80, Multigrade 20W50.
Païement comptant, chèque bancaire, bons MIL, SFACT, CB : VISA, Mastercard, Diner's, BP card, AMEX / *Cash payment, cheques, MIL vouchers, SFACT, CB: VISA, Mastercard, Diner's, BP card, AMEX.*
HOR SSLIA.
- 11 - SSLIA :** Niveau 5 / *Level 5.*
LUN-VEN / *MON-FRI* : 0600-1700 ;
Niveau 2 / *Level 2 :*
SAM / *SAT* : 0600-1700 ; DIM / *SUN* : 0700-1000, 1200-1600.
Hors HOR O/R le dernier jour ouvrable avant 1600.
Out HOR O/R last working day before 1600.
- 12 - Lutte aviaire / Bird control :** Groupe C / *Group C.*
- 13 - Hangars pour aéronefs de passage / Transient aircraft hangar :** Oui (ACFT légers seulement).
Yes (light ACFT only).
- 14 - Réparations / Repairs :** AIR WEST Assistance ☎ 02 41 93 33 75.
- 15 - ACB :** ACAM (vol moteur) : ☎ 02 41 33 50 61 - FAX : 02 41 33 50 67
ASVV (vol à voile) : ☎ 02 41 33 50 62 - FAX : 02 41 33 50 68
CPVA (voltige) : ☎ 02 41 33 50 63.
- 16 - Transports / Transport :** Taxi et voiture de location sur demande préalable
Taxi and car rental on previous request
- 17 - Hôtels, restaurants :** sur / *on AD.*
- 18 - Divers / Miscellaneous :** Musée de l'air (GPPA) : ☎ 02 41 33 04 10 - FAX 02 41 95 82 87.